

# レトラクターパッド

腹部臓器手術補助材



Retractor  
Pad



## 特 徴

- ①手術野の妨害臓器を広く一枚で押さえこみます。
- ②滑らないため、確実に臓器を圧排します。
- ③臓器にやさしい素材でできており、損傷を与えません。
- ④血液や滲出液を十分に吸収し、術野をドライに保ちます。
- ⑤腹部のサイズに合わせてカットも可能です。

静脈を圧迫しないため、DVTの心配がありません。

- ◎既に滅菌水で湿らせてあるため手間要らず
- ◎ガンマ滅菌済み（滅菌保証期間五年）・二重包装
- ◎安 価
- ◎X線造影糸が折り込まれております。
- ◎多い納入実績 薬事承認済み製品

腹部手術、骨盤内手術に於いて、手術操作を行い易くするため  
妨害他臓器を圧排し、広い術野を確保できる開創補助パッドです。

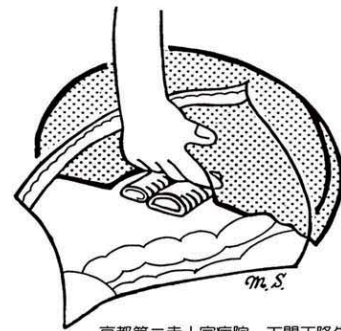
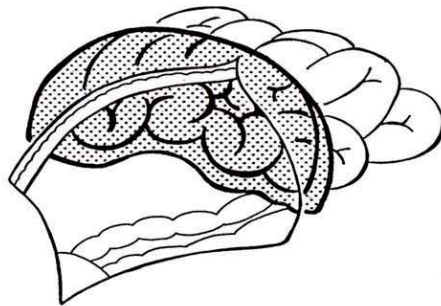
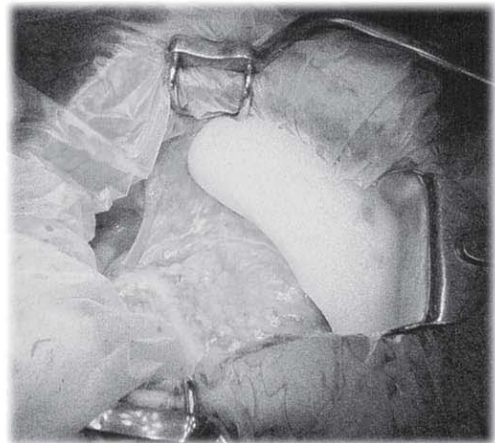
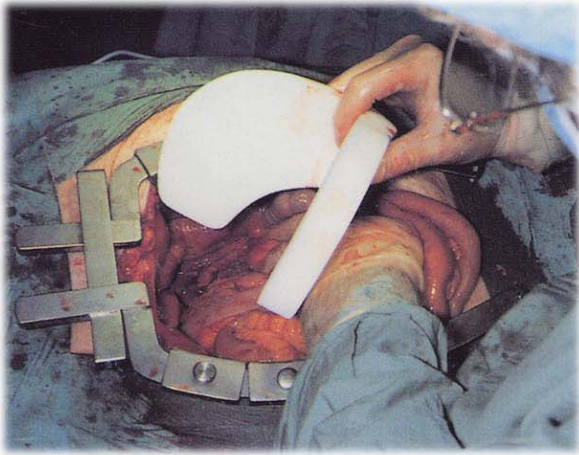
用 途 外科手術（結腸切除、直腸切除、胃切除、肝切除、PD、胆摘 等）  
婦人科手術（AT（子宮筋腫、子宮全摘 etc）、卵巣、子宮付属器手術 等）  
血管外科手術（AAA等腹部大血管手術）  
泌尿器科手術（膀胱、前立腺手術、腎臓、副腎手術 等）

包 装	レトラクターパッド L (大)	15枚入り	1箱	1枚定価@ 2900円
	レトラクターパッド S (小)	25枚入り	1箱	1枚定価@ 2700円

重 量 (NET) L 210g S 150g

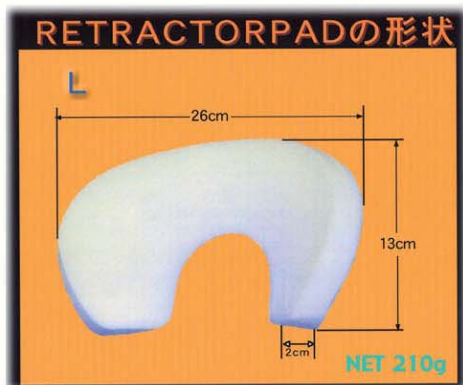
JANコード	L	4560279000010
	S	4560279000027

医療機器薬事承認番号 35B2X10001000007



レトラクターパッドを用いた腸管の腹腔内圧排法

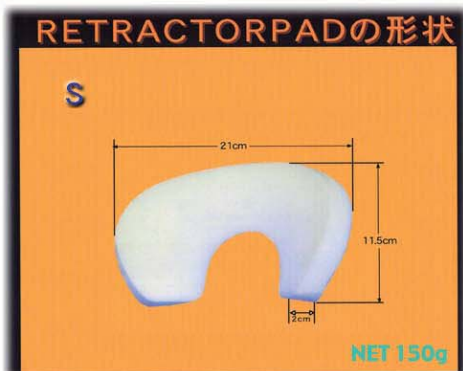
京都第二赤十字病院 下間正隆先生の論文より



## RETRACTORPAD

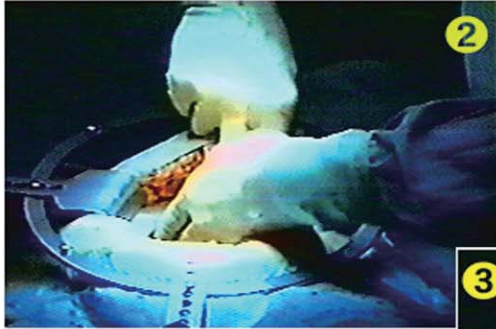
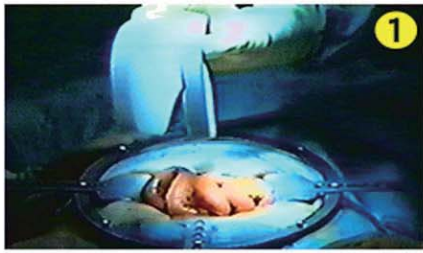
良好な手術野の展開は、安全な手術を行うために重要であります。一般的には柄付きガーゼあるいは円筒型スポンジ等で周辺臓器を圧排し対応してますが、しばしば隙間から臓器がはみ出して手術の妨げとなります。

RETRACTORPAD(mondomed@nv, HamontAchel,België) は、良好な術野を確保することにより、手術のお手伝いをいたします。



## RETRACTORPADのトリミング

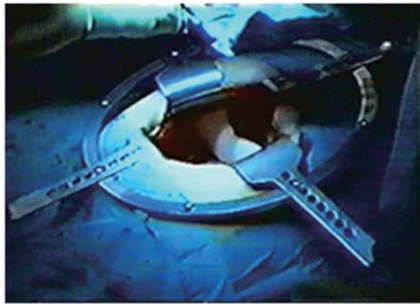
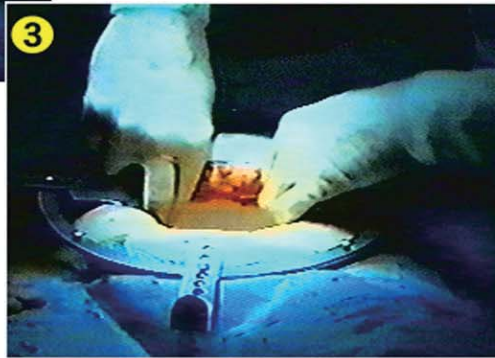




片方の手で腹壁を少し挙上し、  
レトラクターパッドを  
二つに折り畳んで創内に入れます

腹壁を少々挙上しながら、  
ていねいに、妨害臓器を  
圧排し、  
パッドを設置してゆきます。

手指でフィッティングを  
確認します。



### リング開創器

セット品番 HE-RING-001  
シンプルで使いやすい開創器。  
あらゆる手術に対応します。  
ツアツ (腸ベタ同様、自由に曲げて  
使用できる鉤) が満載



カタログをご請求ください。

# HEIWA *since 1963* 株式会社平和医療器械

本社 山口県防府市戎町2丁目4-37  
☎ 0835-22-3658 FAX 0835-22-3678  
www.heiwairyo.co.jp  
宇部 0836-44-5021 東京 03-5966-4388  
製造販売業許可番号 35B2X10001

製造元

モンドメッド社 (ベルギー)

mondomed® nv  
ISO9001-EN46001, CE-Mark Harmont Belgium